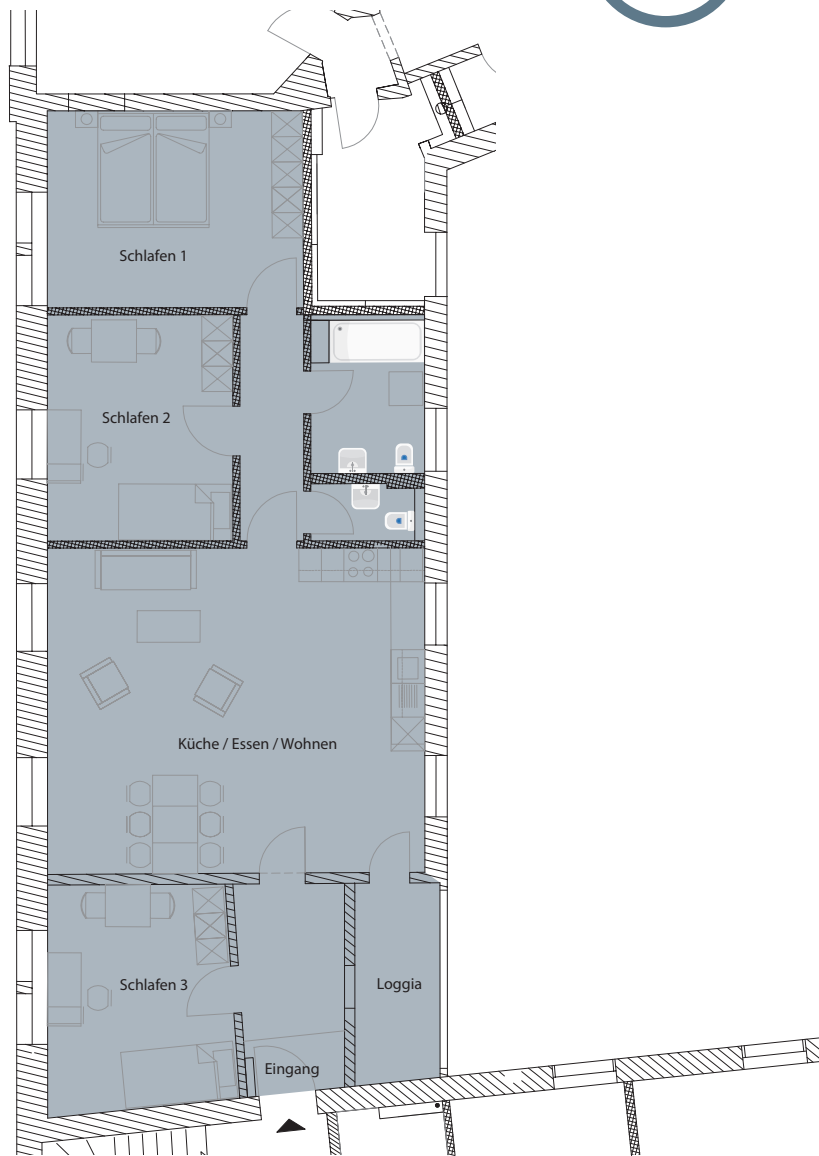


4-Zimmer-Wohnung + Loggia

C.2.8



Unmöbliert (Zeichnung nur mit Einrichtungsvorschlag)

Ausstattung

Schlafen 1:
ca. 15,91 m²

Schlafen 2:
ca. 13,24 m²

Schlafen 3:
ca. 13,09 m²

Bad:
ca. 5,71 m²

Gäste WC:
ca. 2,08 m²

Küche / Essen / Wohnen
ca. 38,82 m²

Loggia
ca. 1,34 m² (5,37 m²)

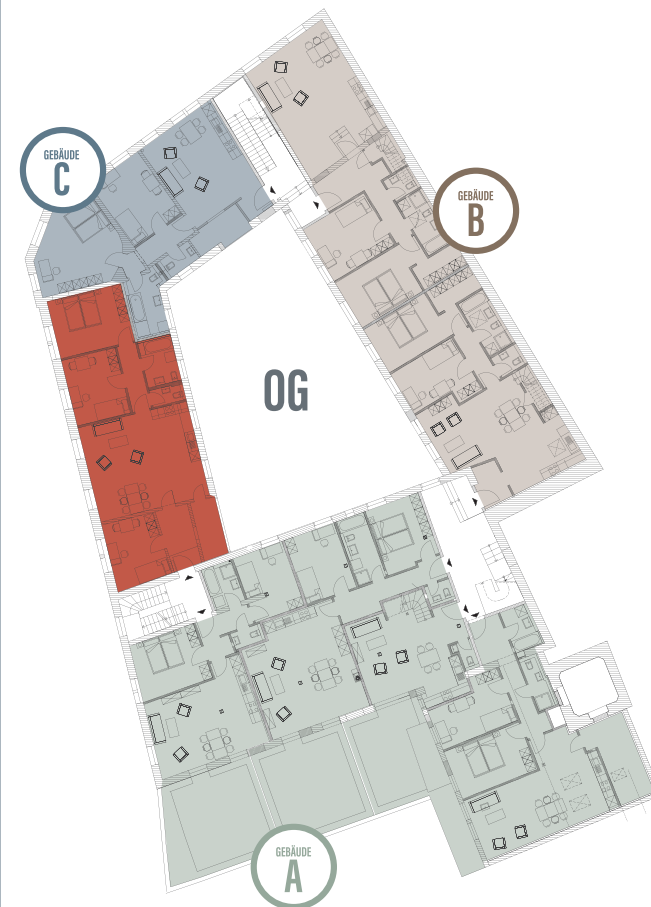
Technische Ausstattung:

WLAN: Ja
TV-Anschluss: Ja
Strom: 220V

Größe:

Wohnraum: ca. 100,32 m²
Loggia: ca. 1,34 m² (5,37 m²)
Gesamt: ca. 101,66 m²

Lage



ALTE SEKTKELLEREI
KULTUR & WOHNEN GEISENHEIM

1m 2m