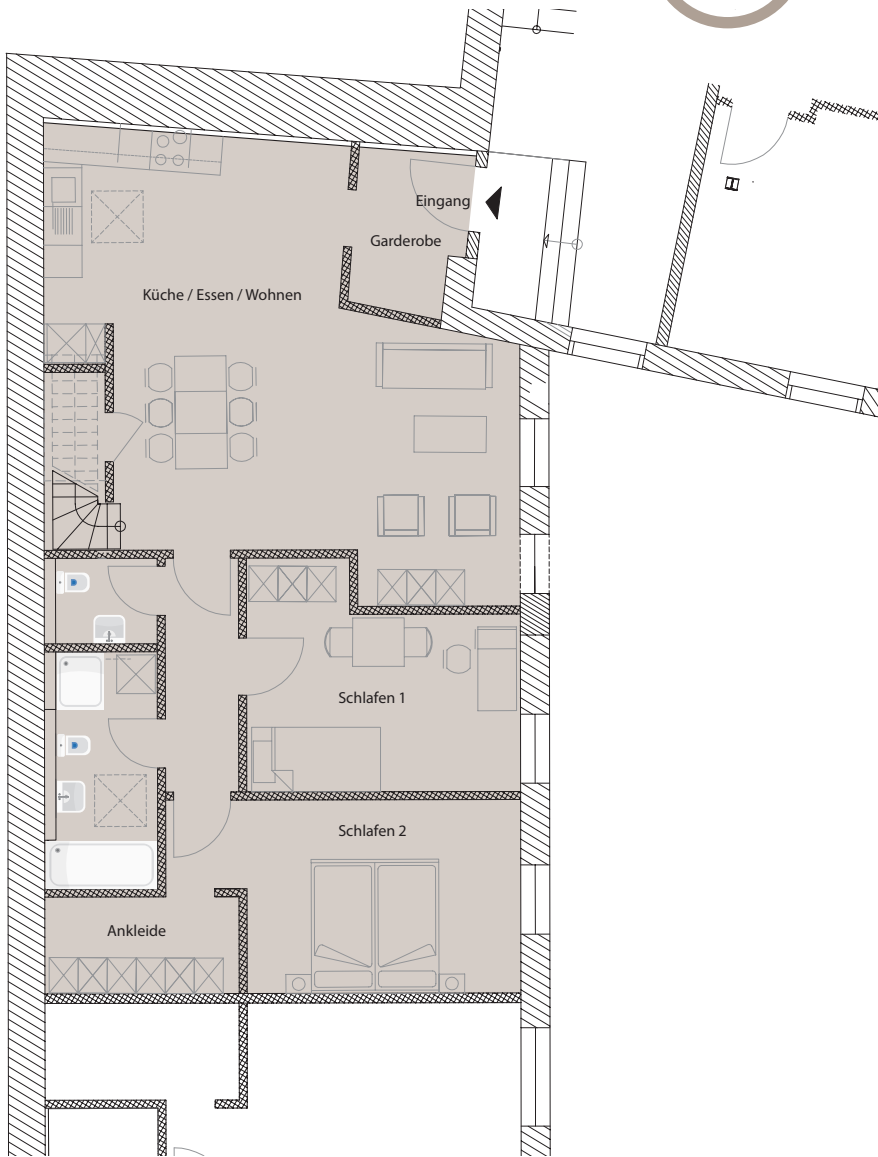


## 3-Zimmer-Wohnung + Dachterr.

B.2.5



Unmöbliert ( Zeichnung nur mit Einrichtungsvorschlag )

## Ausstattung

**Schlafen 1:**  
ca. 13,07 m<sup>2</sup>

**Schlafen 2:**  
ca. 14,47 m<sup>2</sup>

**Bad:**  
ca. 6,28 m<sup>2</sup>

**Gäste WC:**  
ca. 2,32 m<sup>2</sup>

**Küche / Essen / Wohnen**  
ca. 38,47 m<sup>2</sup>

**Garderobe**  
ca. 4,21 m<sup>2</sup>

**Ankleide**  
ca. 4,52 m<sup>2</sup>

**Dachterrasse (DG)**  
ca. 7,04 m<sup>2</sup> (28,17 m<sup>2</sup>)

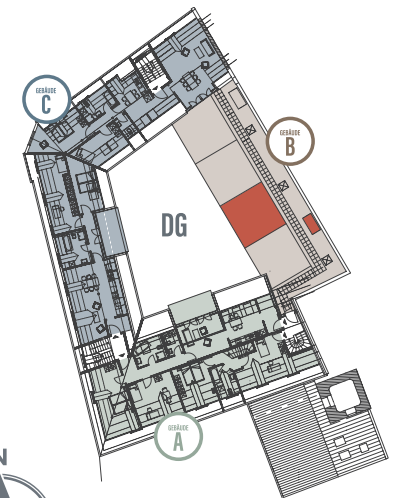
### Technische Ausstattung:

WLAN: Ja  
TV-Anschluss: Ja  
Strom: 220V

### Größe:

Wohnraum: ca. 88,65 m<sup>2</sup>  
Dachterrasse: ca. 7,04 m<sup>2</sup> (28,17 m<sup>2</sup>)  
**Gesamt: ca. 95,69 m<sup>2</sup>**

## Lage



**ALTE SEKTKELLEREI**  
KULTUR & WOHNEN GEISENHEIM

1m 2m